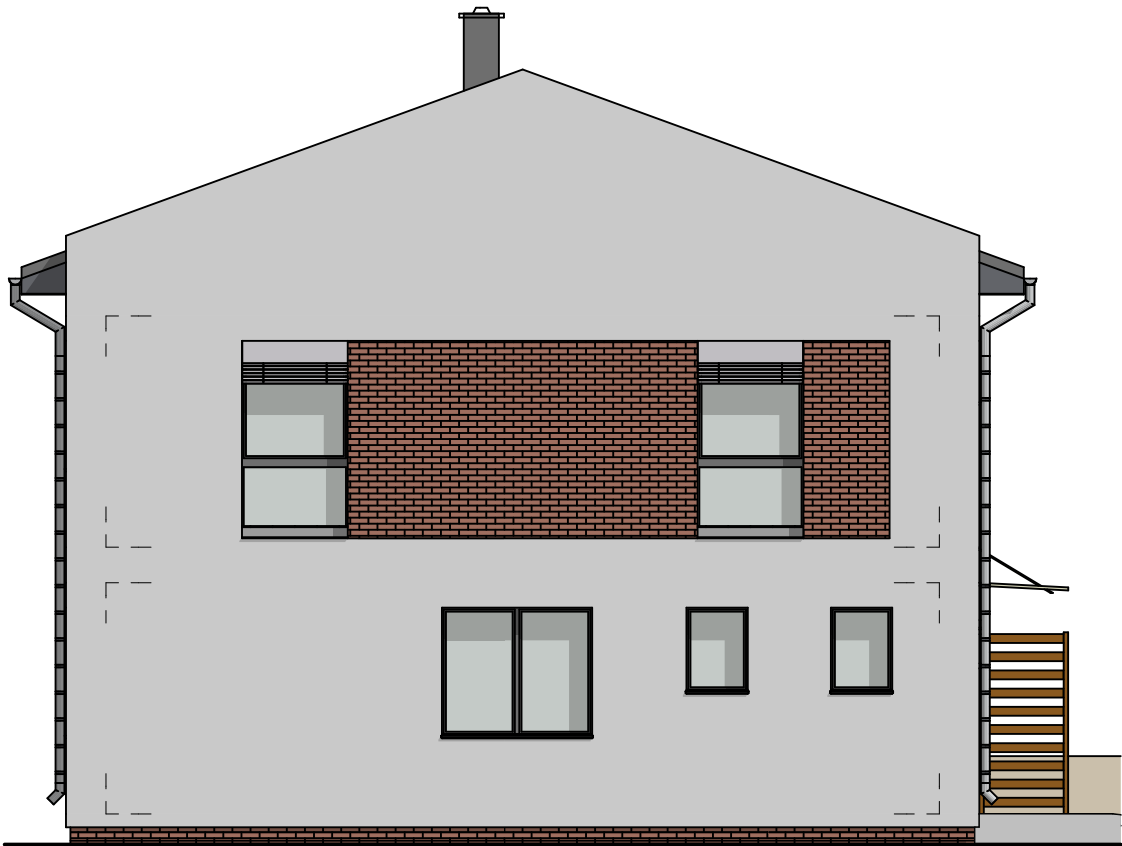
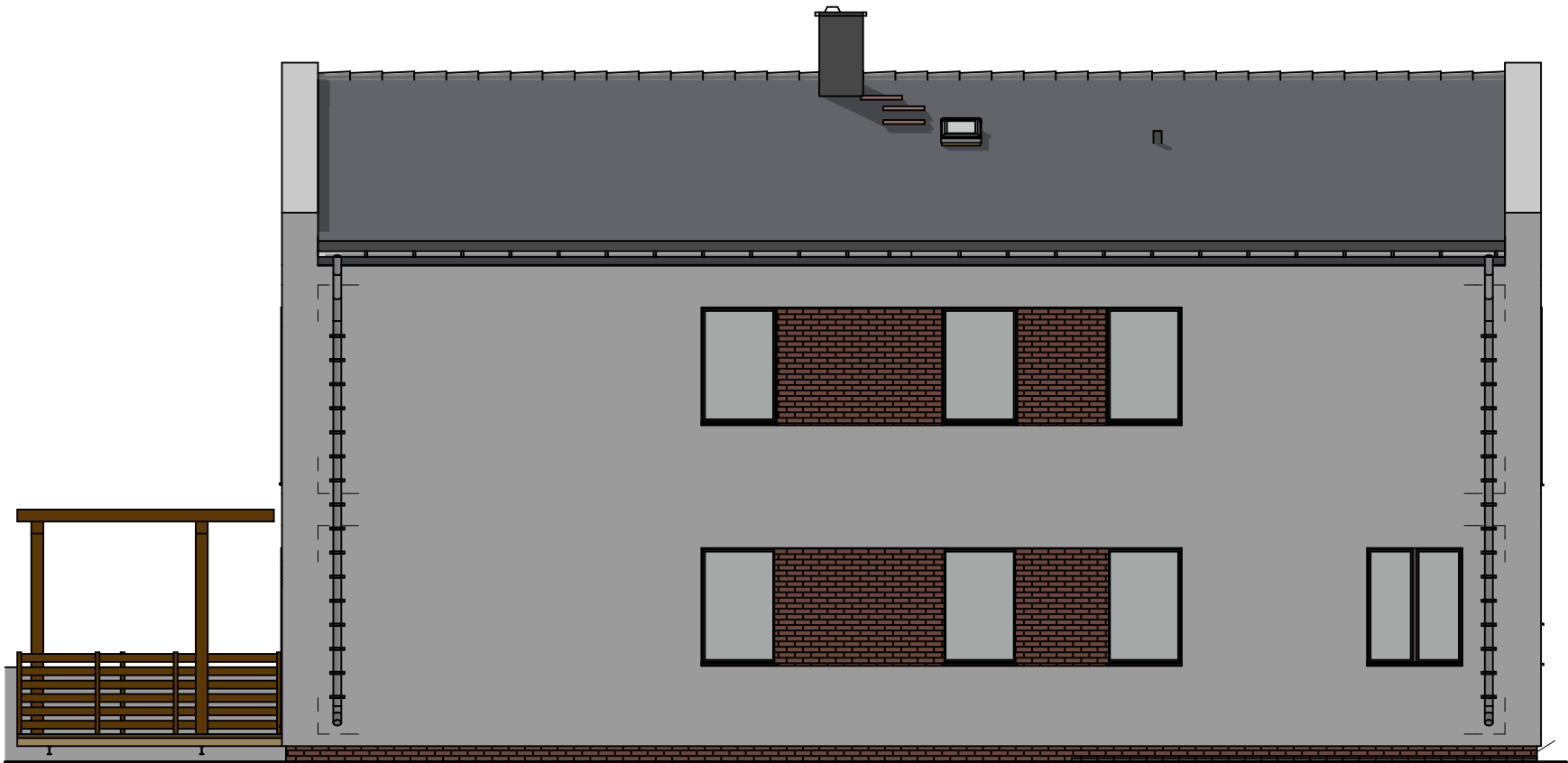


SEVEROZÁPADNÍ POHLED



SEVEROVÝCHODNÍ POHLED



FASÁDA:
STRUKTUROVANÁ OMÍTKA BAUMIT 0019 (BÍLÁ) STRUKTUR. ŠKRÁBANÁ 1,5.MM

DĚLENÍ FASÁDY
PÁSEK KLINKER NFP.7355b MONTANA ANTIK BLAU BUNT N

OKNA:
PLASTOVÁ, ZASKLENÍ: IZOLAČNÍ TROJSKLO, BARVA: ANTHRACITGRAU GLATT/ANTHRACITGRAU GLATT

EXTERNÍ ŽALUZIE:
CLIMAX Z 70, BARVA STŘÍBRNÁ

STŘECHA:
STŘEŠNÍ KRYTINA: SKLÁDANÁ VELKOFORMÁTOVÁ PLECHOVÁ KRYTINA (SATJAM Rapid), BARVA : ANTRACIT RAL 7016 (vč. příslušenství průchody střechou, odvětrání, atd.)

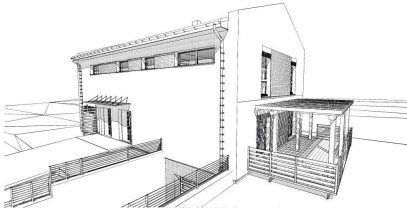
DŘEVĚNÉ PRVKY:
VIDITELNÉ PRVKY KROVU BUDOU HOBLOVANÉ, OPATŘENÉ OCHRANNÝM NÁTĚREM ADLER PULLEX LASUR, BARVA: EICHE

KLEMPÍŘSKÉ PRVKY:
TiZn

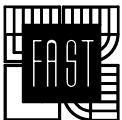
PARAPETY VNĚJŠÍ:
MATERIÁL AIElox V BARVĚ: STŘÍBRNÁ

SOKL:
ZATEPLEN IZOLACÍ tl. 100 mm, PÁSEK KLINKER NFP.7355b MONTANA ANTIK BLAU BUNT N

KOMÍN:
STRUKTUROVANÁ OMÍTKA BAUMIT 0019 (BÍLÁ) STRUKTUR. ŠKRÁBANÁ 1,5.MM



±0,000 = 451,328 m.n.m. SOUŘADNICOVÝ SYSTÉM S-JTSK / VÝŠKOVÝ SYSTÉM B.p.v.

DRUH PRÁCE	BAKALÁŘSKÁ PRÁCE		 <div>VYSOKÉ UČENÍ TECHNICKÉ V BRNĚ FAKULTA STAVEBNÍ ÚSTAV POZEMNÍHO STAVITELSTVÍ</div>		
VYPRACOVAL	Petr Pobucký				
VEDOUČÍ PRÁCE	Ing. Ing. Petr Kacálek, Ph.D.				
STAVEBNÍK	Knot Jaroslav Travinářská 1989, 75661 Rožnov pod Radhoštěm Knotová Ivana Travinářská 1989, 75661 Rožnov pod Radhoštěm				
MÍSTO STAVBY	na parcele 545/163, k. ú. Vigantice, obec Vigantice, okres Vsetín				
NÁZEV STAVBY	Rodinný dům s ordinací, Vigantice				
STAVEBNÍ OBJEKT	S001 NOVOSTAVBA RD		FORMÁT	2x A4	
ČÁST	STUDIE		DATUM	17. 5. 2016	
OBSAH:	POHLEDY		STUPEŇ PD	DPS	
			MĚŘITKO 1:75	Č. VÝKRESU S.05	